



STYB
ARCHITECTURE

HATHOR II

CHALET MODERNE 5 CHAMBRES

www.stybarchitecture.com

Styb—

APERÇU DU PLAN

5 chambres. Aucun compromis.

Un chalet pensé intelligemment.
Une capacité d'accueil remarquable.
Une empreinte optimisée de 34' x 30'.
Plus d'espace vécu.
Moins d'espace construit.

DONNÉES TECHNIQUES CLÉS:

- 5 chambres · 2 salles de bain · 2040 pi²
- Empreinte du bâtiment (chauffé) : 34' x 30'
- Superficie par niveau : ± 1 020 pi²
- Superficie totale brute (RDC + étage) : ± 2 040 pi²
- Deux terrasses couvertes
- Optimisation maximale du pied carré
- Nombre de niveaux : 2
- Plafond cathédrale dans les espaces de vie
- Grande fenestration
- Configuration adaptée à usage familial ou locatif
- Circulation verticale centrale et intuitive
- Séparation claire des zones de vie et de repos



CARACTÉRISTIQUES PRINCIPALES DU PLAN

- Salon, SAD et cuisine à aire ouverte
- Plafond cathédrale au salon et dans la SAD
- Terrasse couverte attenante à l'aire de vie
- Aire de vie principale située à l'étage maximisant les vues extérieurs.
- Circulation verticale intuitive
- 5 chambres spacieuses baignées de lumière naturelle
- Terrasse couverte attenante à la Suite parentale
- Suite parentale avec dressing et salle de bain attenante
- 2 salles de bain complètes
- Configuration adaptée à usage familial ou locatif
- Volume compact favorisant le contrôle des coûts de construction
- Optimisation maximale du pied carré



PLAN DU RDC

Intimité, confort et organisation stratégique

Le rez-de-chaussée de Hathor II est conçu comme la zone de repos du chalet.

Plus calme, plus intime, plus structuré.

On y retrouve :

- Une suite des maîtres bien proportionnée, avec rangement optimisé
- Des chambres additionnelles offrant flexibilité (enfants, invités, bureau)
- Une salle de bain complète pensée pour le quotidien
- Un espace détente pouvant servir de salon secondaire ou zone multifonction

L'organisation des pièces permet une séparation naturelle entre les chambres, assurant confort et intimité malgré la capacité d'accueil élevée du chalet.

La circulation est fluide, directe et intuitive.

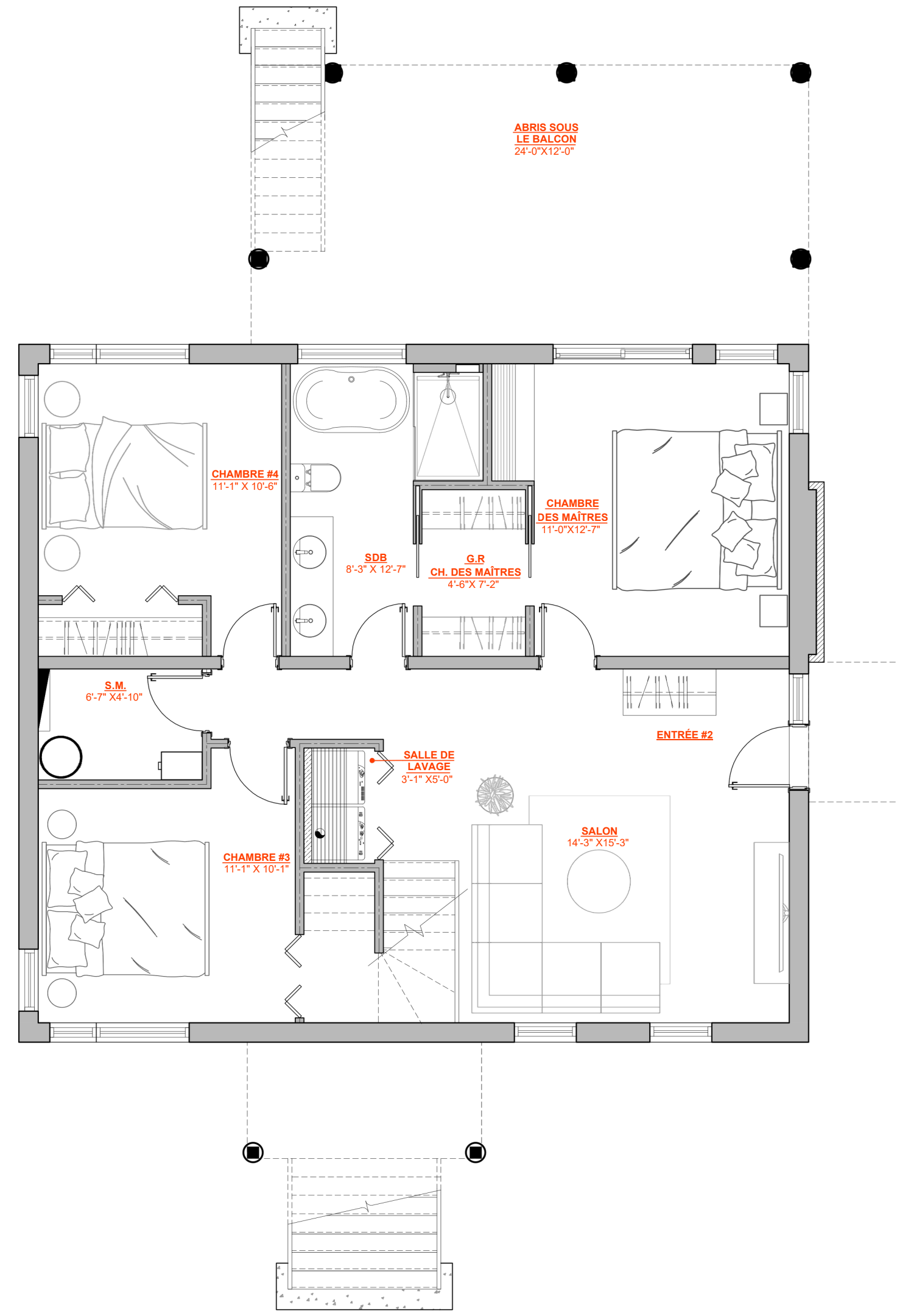
Aucun corridor inutile.

Aucun espace résiduel.

POSSIBILITÉS D'ÉVOLUTION:

- Aménagement en gym, salle de jeux ou espace polyvalent
- Optimisation pour location court terme
- Possibilité d'ajout d'un garage (simple ou double), attenant ou détaché, selon les contraintes du terrain et le budget.

L'implantation compacte du volume principal facilite l'ajout d'un garage sans compromettre l'équilibre architectural du projet. Hathor II est conçu pour évoluer.



HATHOR II

PLAN DE L'ÉTAGE

L'étage du Hathor II constitue le cœur vivant du chalet. C'est ici que l'expérience architecturale prend toute son ampleur. L'aire de vie principale s'ouvre sous un plafond cathédrale, amplifiant la lumière naturelle et la sensation de grandeur. Le volume vertical crée un effet spectaculaire tout en conservant une empreinte compacte au sol.

La cuisine, structurée autour d'un îlot central généreux, devient le point d'ancrage de l'espace. Elle s'intègre harmonieusement au salon et à la salle à manger pour former un environnement fluide, convivial et parfaitement adapté aux rassemblements.

On y retrouve également :

- Deux chambres (Bureau) supplémentaires
- Une salle de bain complète
- Un accès direct à la terrasse couverte
- De grandes ouvertures favorisant l'apport de lumière naturelle

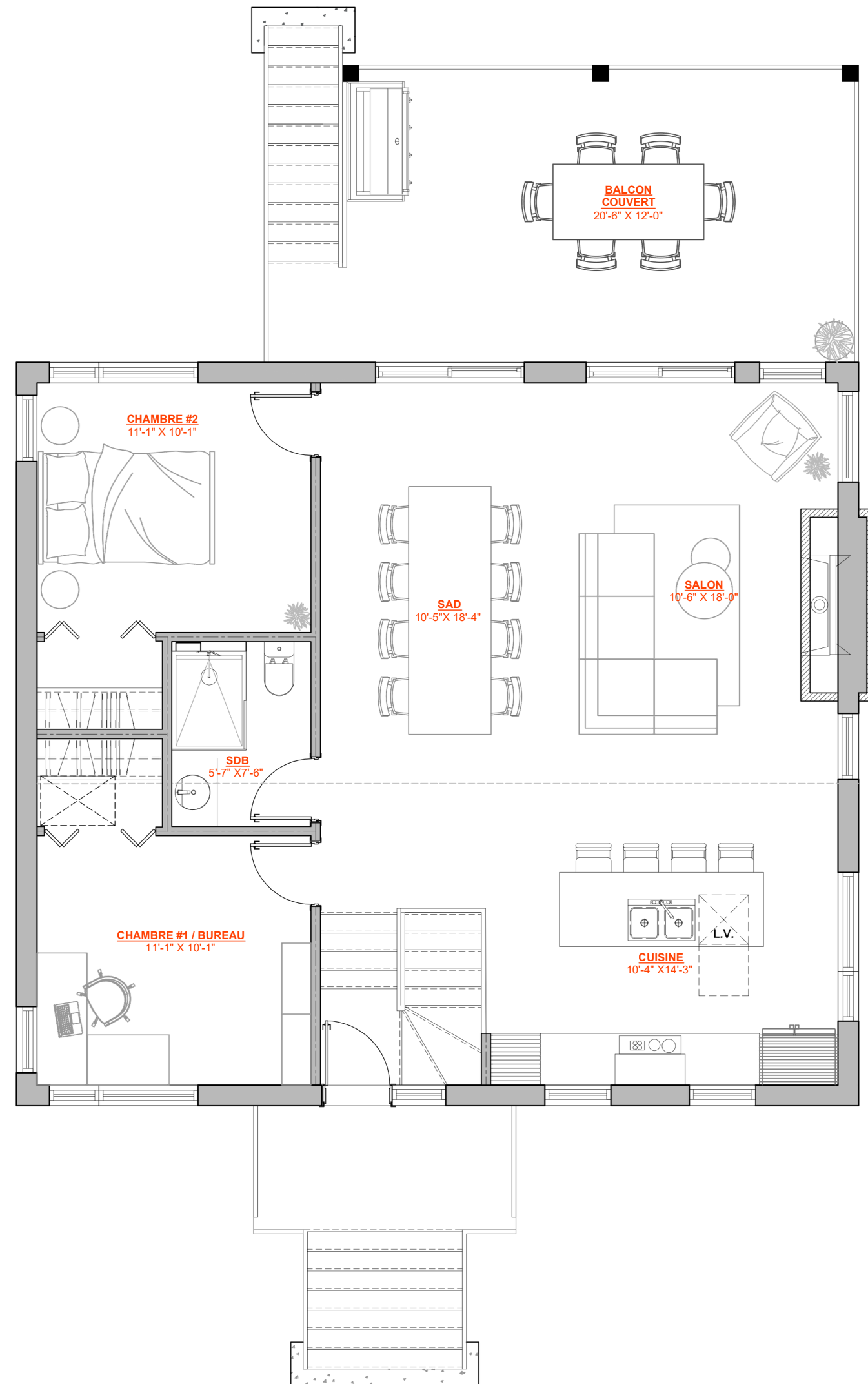
ORGANISATION STRATÉGIQUE

L'étage est pensé pour :

- Maximiser la luminosité
- Centraliser les espaces de rassemblement
- Offrir une vue dégagée et une ambiance ouverte

La circulation est intuitive.

- L'escalier mène directement au cœur de la maison, Aucun détour inutile.

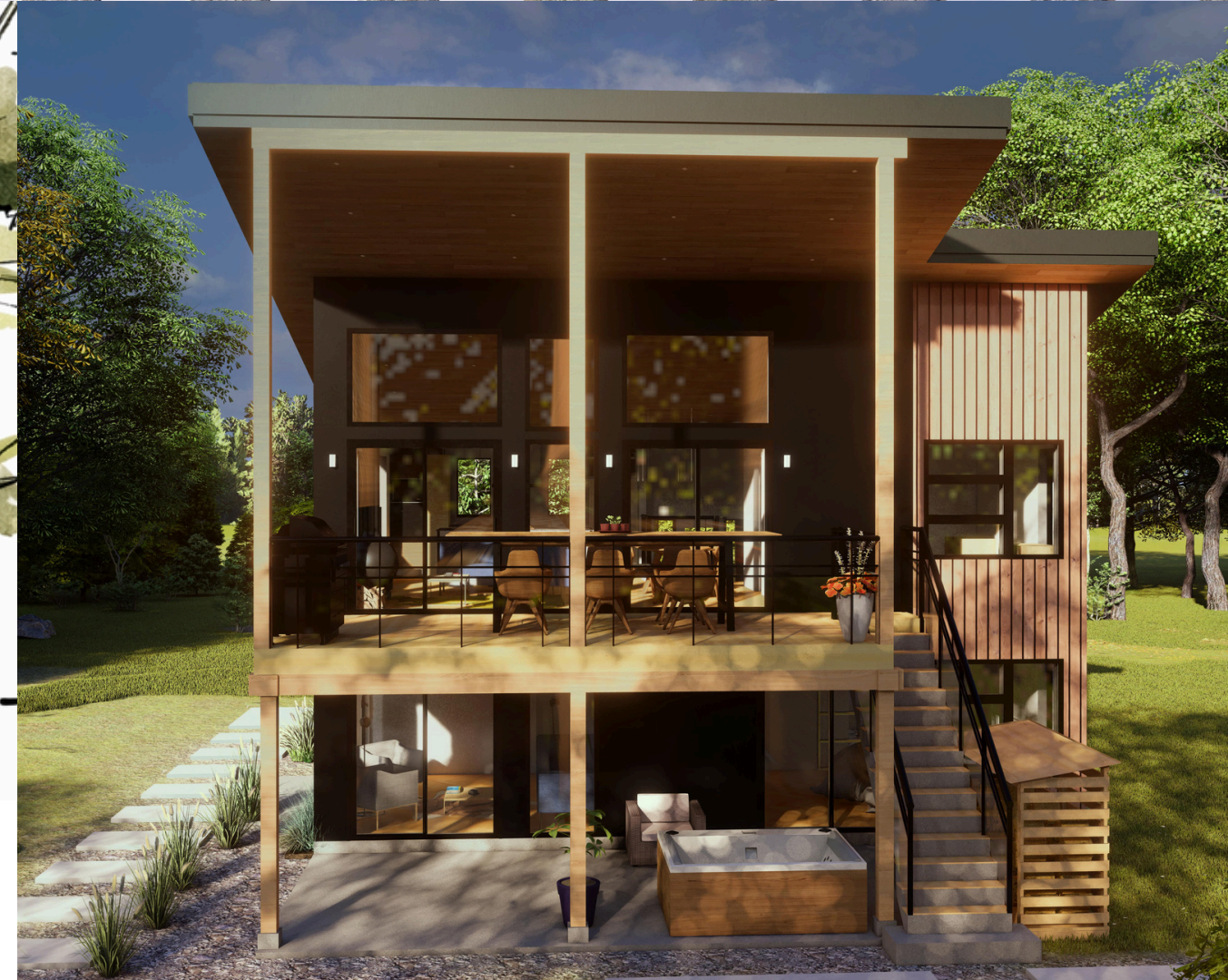
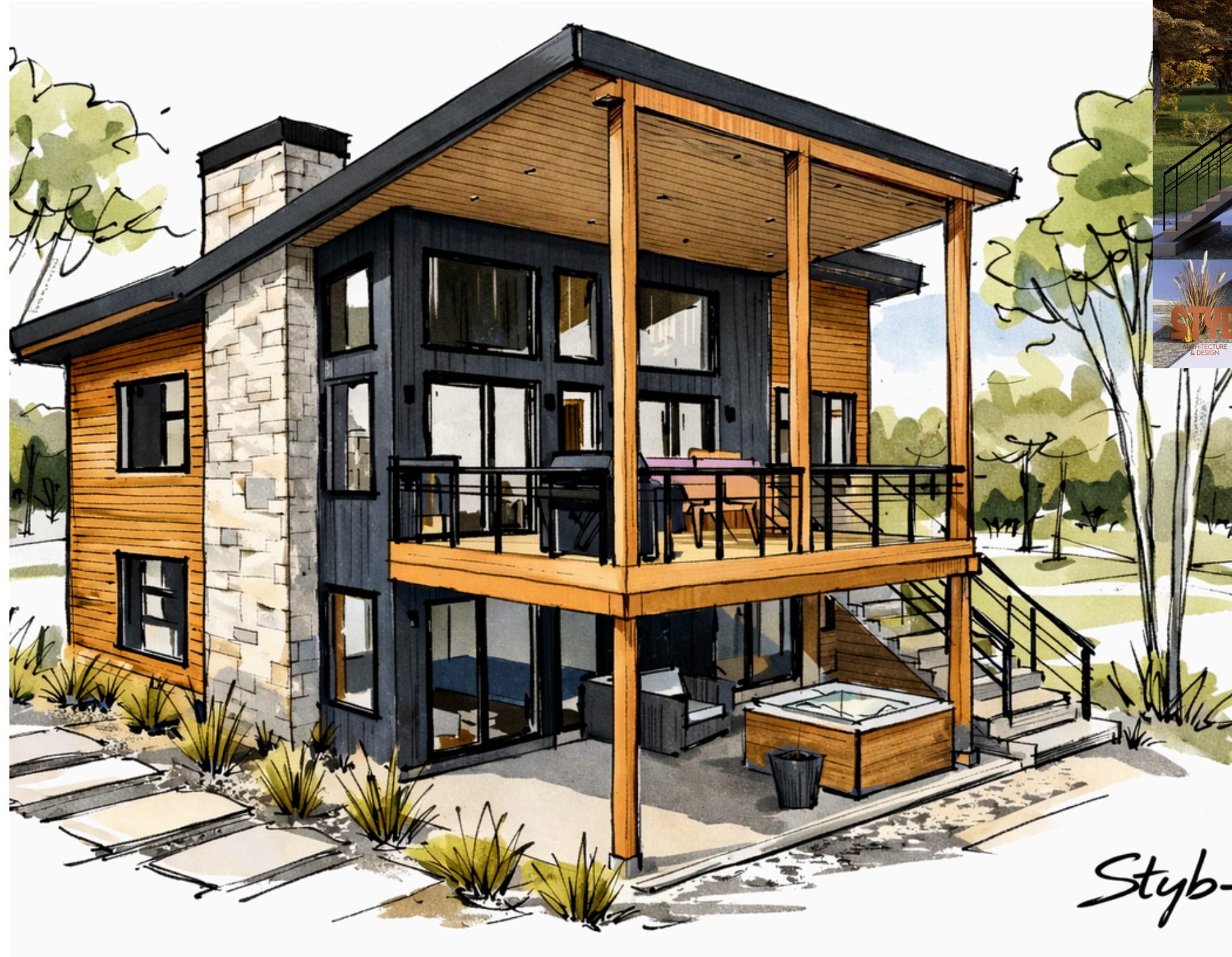


GALERIE INTÉRIEURE



STYB
ARCHITECTURE & DESIGN

EXTÉRIEUR



STYB
ARCHITECTURE & DESIGN

ESTIMATION BUDGÉTAIRE

À PARTIR DE 395 000 \$

Ces montants couvrent : fondations, structure, enveloppe, toiture, isolations, cloisons, plomberie/électricité de base, menuiseries, etc.

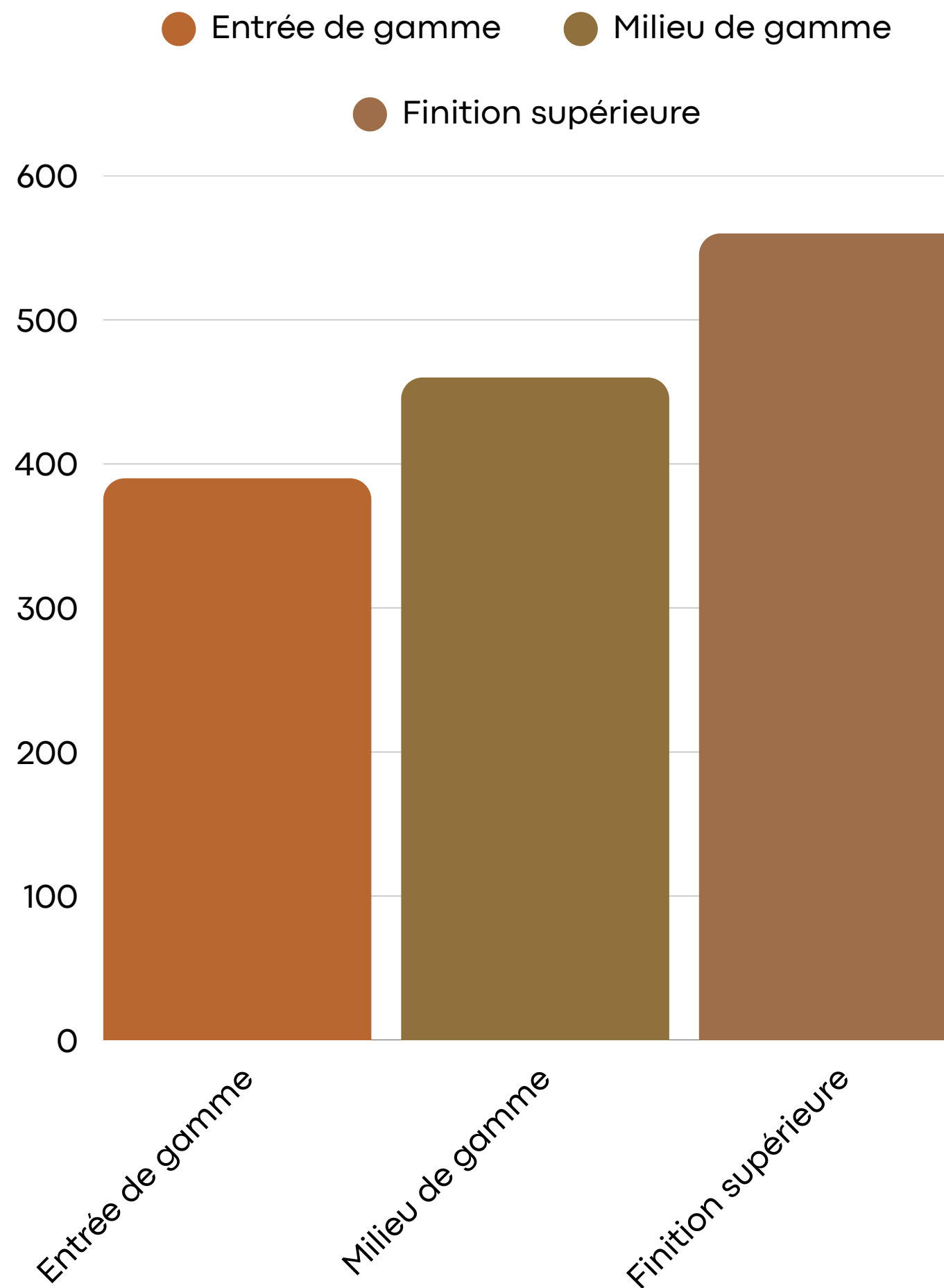
➤ Ils excluent les finitions très haut de gamme et les éléments ultra personnalisés.

Option: La dalle monolithique permet :

- Une réduction des coûts de fondation
- Un chantier simplifié
- Une optimisation du budget global
- Un excellent rapport coût / superficie

⚠ Estimation de classe D (préliminaire).

Les coûts réels peuvent varier selon les soumissions finales et les spécificités du site.



OPPORTUNITÉ DE LOCATION

Projet Hathor II

Le plan Hathor II présente un fort potentiel locatif grâce à sa configuration optimisée et sa capacité d'accueil élevée.

🎯 Atouts stratégiques pour la location :

- 5 chambres permettant d'accueillir plusieurs familles ou groupes
- Séparation claire des zones de repos (RDC) et des espaces de vie (étage)
- Aire de vie lumineuse et rassembleuse sous plafond cathédrale
- Terrasse couverte offrant un espace extérieur apprécié en toutes saisons
- Volume compact favorisant un bon contrôle des coûts d'exploitation

💰 Potentiel de rentabilité

Les chalets de 4 à 5 chambres sont très recherchés sur le marché locatif (court terme ou saisonnier), car ils permettent :

- Un tarif de location plus élevé
- Un taux d'occupation intéressant en haute saison
- Une capacité d'accueil adaptée aux groupes
- Une meilleure rentabilité au pied carré

Le positionnement du Hathor II permet donc :

- ✓ Usage familial
- ✓ Résidence secondaire
- ✓ Investissement locatif stratégique
- ✓ Combinaison usage personnel + location

Un produit recherché

Les chalets lumineux avec aire de vie à l'étage, grande capacité et terrasse couverte se démarquent fortement sur les plateformes de location.



PROJET



QUI SOMMES-NOUS

STYB Architecture & Design est une firme spécialisée dans la conception de plans résidentiels optimisés et adaptés aux réalités du marché québécois.

Notre approche est simple :

un bon plan doit être intelligent, fonctionnel et stratégique.

Nous concevons des projets où :

- Chaque pied carré est réfléchi
- Chaque circulation est optimisée
- Chaque décision sert un objectif clair

Notre expertise

- Chalets contemporains
- Plans résidentiels performants
- Projets adaptés à la location
- Conception entièrement sur mesure

Avant de dessiner, nous analysons le mode de vie, le terrain, le budget et les objectifs.

Chez STYB, l'architecture ne doit pas seulement être esthétique —

elle doit être efficace.

Plan existant ou projet sur mesure,

nous développons une architecture cohérente et durable.

ÉVOLUTION & PERSONNALISATION



Hathor II est une base solide.
Un plan réfléchi.
Une structure intelligente.
Mais chaque projet peut évoluer.
Le modèle peut être :

- Adapté à votre terrain
- Ajusté à votre budget
- Modifié selon vos besoins
- Optimisé pour la location
- Bonifié par l'ajout d'un garage

Et si votre vision va plus loin,
nous concevons également des projets
entièrement sur mesure.
Partir d'un plan existant.
Ou partir d'une page blanche.
Dans tous les cas,
l'objectif reste le même :
Créer une architecture qui vous ressemble
et qui travaille pour vous.

TÉMOIGNAGES



Yannick Calvé



“Excellent service de la part de Yvan et son équipe. Notre projet comportait plusieurs défis de taille, mais Styb a su nous écouter, nous conseiller et surtout, grâce à eux notre projet pourra se concrétiser. Merci pour tout.” - Yannick Calvé



“Nous avons apprécié l’approche stratégique. Le projet respecte le budget tout en offrant un design remarquable” - Berel Sylde



“Un plan extrêmement bien réfléchi. Chaque espace est optimisé. Le processus a été clair et professionnel du début à la fin” - Mélissa Forget

An architectural sketch of a modern interior space. The room features a high ceiling with horizontal wood slats and three large, dark, spherical pendant lights. A stone fireplace with a large, rounded, dark metal pot hangs from a tall chimney pipe. To the right, a kitchen island with a white countertop and a sink is surrounded by four light-colored bar stools. The kitchen cabinets are made of light wood and include built-in ovens. Large windows and a glass door on the left side offer a view of greenery outside. A television is mounted on a console in the background.

Merci

PLANIFIEZ UNE RENCONTRE DÈS AUJOURD'HUI.

www.stybarchitecture.com | info@stybarchitecture.com | 438-542-9393

Styb